

# SVEN<sup>®</sup>

Portable Speaker System  
with Bluetooth

## USER MANUAL



# PS-305 PS-310

[www.sven.fi](http://www.sven.fi)

- EN** The detailed product information and user manual are on the website. The date of manufacture is on the package.
- RU** Подробную информацию о продукте и руководство пользователя вы можете найти на сайте. Дата изготовления указана на упаковке.
- PL** Szczegółowe informacje o produkcie i instrukcję obsługi można znaleźć na stronie internetowej. Data produkcji jest podana na opakowaniu.
- UA** Детальну інформацію про продукт і керівництво користувача ви можете знайти на сайті. Дата виготовлення вказана на упаковці.
- RO** Puteți găsi informații detaliate despre produs și manual de utilizare pe site. Data fabricației este indicată pe ambalaj.
- KZ** Өнім туралы толық ақпаратты және пайдаланушы нұсқаулығын веб-сайттан таба аласыз. Өндірілген күні қаптамада көрсетілген.
- FI** Tarkat tuotetiedot ja käyttöohjeet löydät verkkosivuilta Valmistuspäivämäärä on merkitty pakkaukseen.
- LV** Sīkāku informāciju par produktu un lietotāja rokasgrāmatu varat atrast vietnē. Ražošanas datums ir norādīts uz iepakojuma.
- LT** Išsamią informaciją apie gaminį ir vartotojo vadovą galite rasti svetainėje. Pagaminimo data nurodyta ant pakuotės.
- GR** Μπορείτε να βρείτε αναλυτικές πληροφορίες προϊόντος και εγχειρίδιο χρήσης στον ιστότοπο. Η ημερομηνία κατασκευής αναγράφεται στη συσκευασία.
- CZ** Podrobné informace o produktu a uživatelskou příručku naleznete na webu. Datum výroby je uvedeno na obalu.
- BG** Можете да намерите подробна информация за продукта и ръководство за употреба на уебсайта. Датата на производство е посочена на опаковката.
- HU** Részletes termékinformációkat és használati útmutatót talál a weboldalon. A gyártás dátuma a csomagoláson van feltüntetve.

- DE** Detaillierte Produktinformationen und Bedienungsanleitung finden Sie auf der Website. Das Herstellungsdatum ist auf der Verpackung angegeben.
- FR** Vous pouvez trouver des informations détaillées sur le produit et le manuel d'utilisation sur le site Web. La date de fabrication est indiquée sur l'emballage.
- ES** Puede encontrar información detallada sobre el producto y el manual del usuario en el sitio web. La fecha de fabricación se indica en el embalaje.
- IT** È possibile trovare informazioni dettagliate sul prodotto e il manuale utente sul sito Web. La data di produzione è indicata sulla confezione.
- EE** Täpsema tooteteabe ja kasutusjuhendi leiote veebisaidilt. Valmistamiskuupäev on märgitud pakendile.
- TR** Detaylı ürün bilgilerini ve kullanım kılavuzunu web sitesinde bulabilirsiniz. Üretim tarihi ambalaj üzerinde belirtilmiştir.
- SR** На веб страници можете пронаћи детаљне информације о производу и упутство за употребу. Датум производње је наведен на паковању.
- SL** Na spletni strani lahko najdete podrobne informacije o izdelku in uporabniški priročnik. Datum izdelave je naveden na embalaži.
- SK** Podrobné informácie o produkte a návod na použitie nájdete na webovej stránke. Dátum výroby je uvedený na obale.
- HR** Na web stranici možete pronaći detaljne informacije o proizvodu i korisnički priručnik. Datum proizvodnje je naveden na pakiranju.



[https://www.sven.fi/en/catalog/portable\\_acoustics.htm](https://www.sven.fi/en/catalog/portable_acoustics.htm)



## CONTROL PANEL



BUTTON \ MODE	Bluetooth	USB
-		
		(2 sec press)
		(6 sec press)
▶		
		-
		-
+		
	-	
	ON / OFF	
	-	
M	USB	



short press

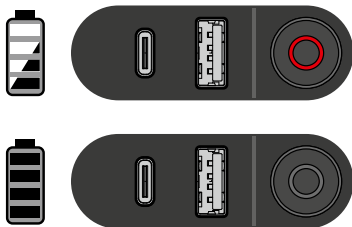
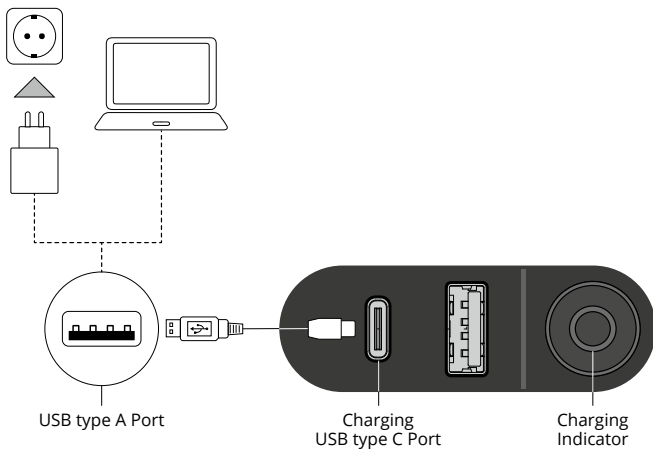


long press

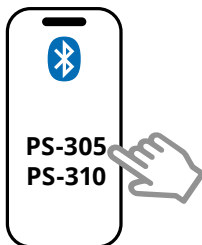
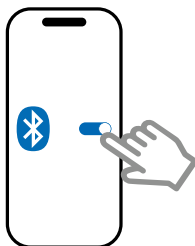
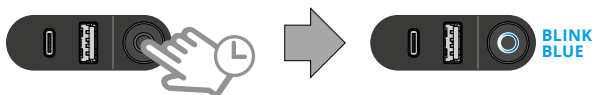


press 2 times

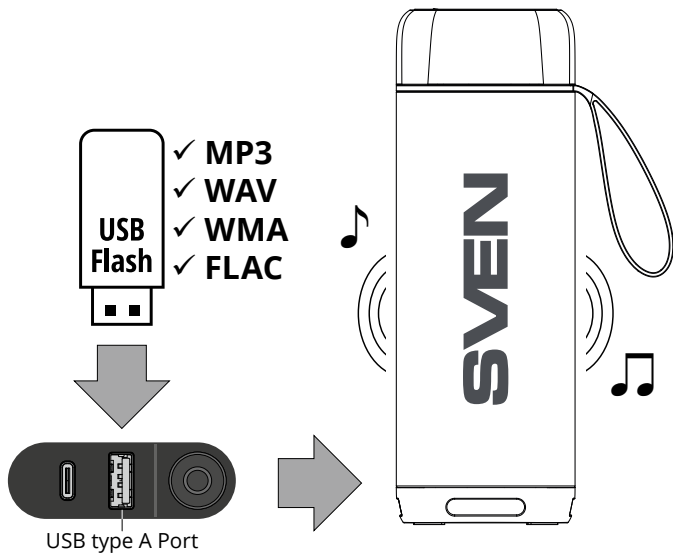
## CHARGING



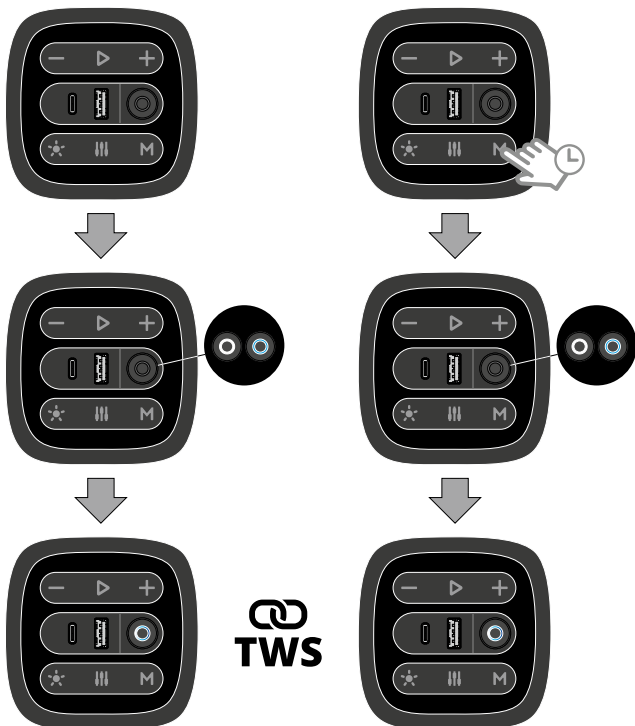
## BLUETOOTH CONNECTION



## USB FLASH PLAYBACK



## TWS



***Congratulations on your purchase of the SVEN speaker system!***

**COPYRIGHT**

© SVEN PTE. LTD. Version 1.0 (31.03.2026).

This Manual and information contained in it are copyrighted. All rights reserved.

**TRADEMARKS**

All trademarks are the property of their legal holders.

**NOTICE OF RESPONSIBILITY RESTRICTION**

Despite the exerted efforts to make this Manual more exact, some discrepancies may occur. The information in this Manual is given on "as is" terms. The author and the publisher do not bear any liability to a person or an organization for loss or damage which has arisen from the information contained in this Manual.

**BUYER RECOMMENDATIONS**

- Unpack the device carefully. Make sure there are no accessories left in the box. Check up the device for damage; if the product was damaged during transportation, address the firm which carried out the delivery; if the product functions incorrectly, address the dealer at once.
- Check up the package contents and availability of the warranty card. Make sure the warranty card has a shop stamp, a legible signature or the seller's stamp and purchase date, and the goods number corresponds to that in the warranty card. Remember: in case of warranty card loss or discrepancy of numbers you forfeit the right for warranty repairs.
- Before installing and using the speaker system, read this Manual carefully and keep it for future reference.
- Shipping and transportation equipment is permitted only in the original container.
- Does not require special conditions for realization.
- Dispose of in accordance with regulations for the disposal of household and computer equipment.
- The date of manufacture of the product is indicated on the box.

**APPLICATION**

SVEN PS-305, PS-310 portable multimedia speaker system with Bluetooth is designed for operation with PC, notebooks and other mobile devices by means of data transfer via Bluetooth protocol. It can be also used in Internet telephony, during video conferences, in multimedia applications, in interactive games, for speech recognition and foreign language teaching. Player with USB-flash cards are included.

**PACKAGE CONTENTS**

- Speaker system — 1 pc
- USB to USB type-C power cable (80 cm) — 1 pc
- User manual — 1 pc
- Warranty card — 1 pc

**SPECIAL FEATURES**

- Output power 30 W
- Wireless signal transmission via Bluetooth
- Waterproof (IPx5)
- Dynamic switchable RGB backlight
- Wireless connection of two speakers to one source (TWS)
- USB-flash playback support
- Carrying strap
- Battery life — up to 16 hours\*
- Passive speaker for deep and powerful bass

**TECHNICAL SPECIFICATIONS**

Parameter, measurement unit	Value
Frequency response, Hz	80–20 000
Output power (RMS), W	30
Speaker diameter	60 mm (2.3")
Rated current consumption, A	0.3
Battery capacity	7.4 V, 3000 mA·h (22.2 W·h)
Power supply	USB = 5 V
Weight, kg	1.3
Dimensions, mm	86 × 246 × 86

**Notes.** *Technical specifications given in this table are supplemental information and cannot give occasion to claims. Technical specifications and package contents are subject to change without notice due to the improvement of SVEN production.*

*Technical support is on [www.sven.fi](http://www.sven.fi).*

\* at 30% volume, basic equalizer settings, in Bluetooth mode, without backlight, at room temperature

**Благодарим Вас за покупку акустической системы TM SVEN!**

#### **АВТОРСКОЕ ПРАВО**

© SVEN PTE. LTD. Версия 1.0 (31.03.2026).

Данное Руководство и содержащаяся в нем информация защищены авторским правом. Все права защищены.

#### **ТОРГОВЫЕ МАРКИ**

Все торговые марки являются собственностью их законных владельцев.

#### **ПРЕДУПРЕЖДЕНИЕ ОБ ОГРАНИЧЕНИИ ОТВЕТСТВЕННОСТИ**

Несмотря на приложенные усилия сделать Руководство более точным, возможны некоторые несоответствия. Информация данного Руководства предоставлена на условиях «как есть». Автор и издатель не несут никакой ответственности перед лицом или организацией за ущерб или повреждение, произошедшие от информации, содержащейся в данном Руководстве.

#### **РЕКОМЕНДАЦИИ ПОКУПАТЕЛЮ**

- Аккуратно распакуйте изделие, проследите за тем, чтобы внутри коробки не остались какие-либо принадлежности. Проверьте устройство на предмет повреждений. Если изделие повреждено при транспортировке, обратитесь в фирму, осуществляющую доставку; если изделие не функционирует, сразу же обратитесь к продавцу.
- Проверьте комплектность и наличие гарантийного талона. Убедитесь в том, что в гарантийном талоне проставлен штамп магазина, разборчивая подпись или штамп продавца и дата продажи, номер товара совпадает с указанным в талоне. Помните, что при утрате гарантийного талона или несопадении номеров вы лишаетесь права на гарантийный ремонт.
- Прежде чем устанавливать и использовать изделие, внимательно ознакомьтесь с настоящим Руководством и сохраните его на весь период использования.
- Перевозка и транспортировка оборудования допускается только в заводской упаковке.
- Не требует специальных условий для реализации.
- Утилизировать в соответствии с правилами утилизации бытовой и компьютерной техники.
- Дата изготовления продукта указана на коробке.

#### **НАЗНАЧЕНИЕ**

Портативная акустическая система с Bluetooth SVEN PS-305, PS-310 предназначена для работы с ПК, ноутбуками и прочими мобильными устройствами посредством передачи данных по протоколу Bluetooth. Ее можно также использовать в интернет-телефонии, при проведении видеоконференций, в мультимедийных приложениях и интерактивных играх, для распознавания речи и обучения иностранным языкам. Имеется проигрыватель с USB-flash.

#### **КОМПЛЕКТАЦИЯ**

- Акустическая система — 1 шт.
- Кабель питания USB к USB type-C (80 см) — 1 шт.
- Руководство пользователя — 1 шт.
- Гарантийный талон — 1 шт.

# Руководство по эксплуатации PS-305 / PS-310

## ОСОБЕННОСТИ

- Выходная мощность 30 Вт
- Передача сигнала по Bluetooth
- Защита от воды (IPx5)
- Динамическая отключаемая RGB подсветка
- Беспроводное подключение двух колонок к одному источнику звука
- Воспроизведение музыки с USB флеш
- Шнурок для переноски
- Время работы до 16 часов\*
- Пассивный излучатель для глубокого и мощного баса

## ТЕХНИЧЕСКИЕ ХАРАКТЕРИСТИКИ

Характеристики и единицы измерения	Значение
Частотный диапазон, Гц	80–20 000
Выходная мощность (RMS), Вт	30
Диаметр динамика	60 мм (2,3")
Номинальный ток потребления, А 0,3	0,3
Ёмкость аккумулятора, мА·ч	7,4 В, 3000 мА·ч (22,2 Вт·ч)
Питание	USB = 5 В
Вес, кг	1,3
Размеры, мм	86 × 246 × 86

**Примечания.** Приведенные технические характеристики справочные и не могут служить основанием для претензий. Продукция ТМ SVEN постоянно совершенствуется. По этой причине технические характеристики и комплектность могут быть изменены без предварительного уведомления.

**Техническая поддержка размещена на сайте [www.sven.fi](http://www.sven.fi).  
Здесь же Вы сможете найти обновленную версию данного Руководства.**

\* при 30% громкости, базовые настройки эквалайзера, в режиме Bluetooth, без подсветки, при комнатной температуре

## Portable Speaker System with Bluetooth

# SVEN®



**Model: PS-305/PS-310**

Importer: Tiralana OY, Office 102, Kotolahdentie 15, 48310 Kotka, Finland.

**Модель: PS-305/PS-310**

Импортер в России: ООО «Регард», 105082, г. Москва, ул. Фридриха Энгельса, д.75, стр. 5. Уполномоченная организация в России: ООО «РТ-Ф», 105082, г. Москва, ул. Фридриха Энгельса, д. 56, стр. 1. Условия гарантийного обслуживания смотрите в гарантийном талоне или на сайте [www.sven.fi](http://www.sven.fi). Гарантийный срок: 12 мес. Срок службы: 5 лет. Производитель: «СВЕН ПТЕ. Лимитед», 176 Джу Чиаг Роуд, № 02-02, Сингапур, 427447. Произведено под контролем «Свен Скандинавия Лимитед», 48310, Финляндия, Котка, Котolahдентие, 15. Сделано в Китае.

Manufacturer: SVEN PTE. LTD, 176 Joo Chiat Road, № 02-02, Singapore, 427447.

Produced under the control of Oy Sven Scandinavia Ltd. 15, Kotolahdentie, Kotka, Finland, 48310. Made in China.

® Registered Trademark of Oy SVEN Scandinavia Ltd. Finland.



6K0330

# PS-305 PS-310