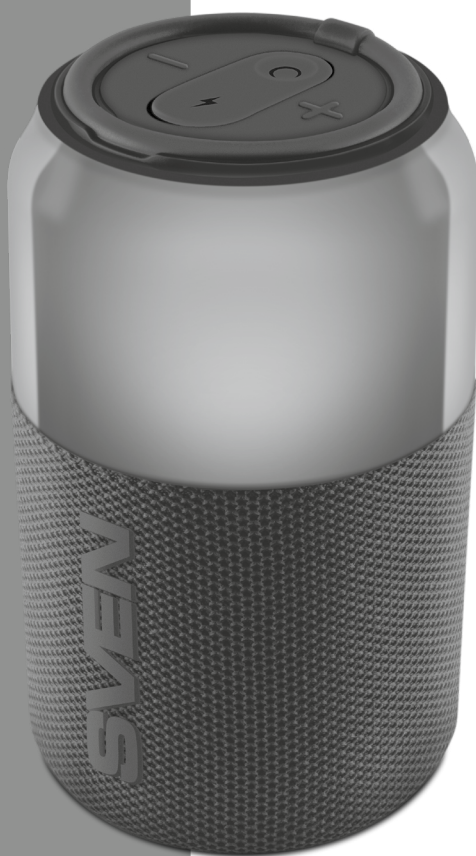


SVEN®

Portable Speaker System
with Bluetooth

USER MANUAL



PS-130

www.sven.fi

Congratulations on your purchase of the Sven speaker system!

COPYRIGHT

© SVEN PTE. LTD. Version 1.0 (11.09.2025).
This Manual and information contained in it are copyrighted. All rights reserved.

CONTENTS

ENG 2
RUS..... 5

BUYER RECOMMENDATIONS

- Unpack the device carefully. Make sure there are no accessories left in the box. Check up the device for damage; if the product was damaged during transportation, address the firm which carried out the delivery; if the product functions incorrectly, address the dealer at once.
- Shipping and transportation equipment is permitted only in the original container.
- Does not require special conditions for realization.
- Dispose of in accordance with regulations for the disposal of household and computer equipment.
- The date of manufacture of the product is indicated on the box.

APPLICATION

SVEN PS-130 portable multimedia speaker systems with Bluetooth is designed for operation with PC, notebooks and other mobile devices by means of data transfer via Bluetooth protocol. It can be also used in internet telephony, during video conferences, in multimedia applications, in inter-active games. There is a built in player with USB flash.

PACKAGE CONTENTS

- Speaker system — 1 pc
- USB to USB type-C power cable — 1 pc
- User Manual — 1 pc
- Warranty card — 1 pc

SPECIAL FEATURES

- Output power 10 W
- Wireless signal transmission via Bluetooth
- Dynamic switchable RGB backlight
- Wireless connection of two speakers to one source (TWS)
- USB-flash playback support
- Carrying clip
- Battery life — up to 24 hours*
- Passive speaker for deep and powerful bass

* - at 30% volume, basic equalizer settings, in Bluetooth mode, without backlight, at room temperature

Technical support is on www.sven.fi.

Speaker system description

① POWER button (long pressing); Play/Pause button (short pressing in Player and Bluetooth mode); Change backlight mode (double short pressing);

② Volume decrease button (short pressing); Previous track (long pressing in Player and Bluetooth mode).*

③ A plug for connecting USB flash drives and a charger using a cable with a USB Type-C connector.

④ Volume increase button (short pressing); Next track (long pressing in Player and Bluetooth mode).*

CONNECTION AND OPERATION

Attention! The built-in battery must be charged completely prior to the application.

Speaker system battery charging

- Connect speaker system to a USB port of PC or USB charger using USB type-C to USB cable (included). During battery charging the indicator is red. Indicator goes out when the battery is charged.
- The battery is used in the speaker system as an integral part of the device, therefore do not try to extract or replace it, because this can result in the warranty cancellation or the device damage.

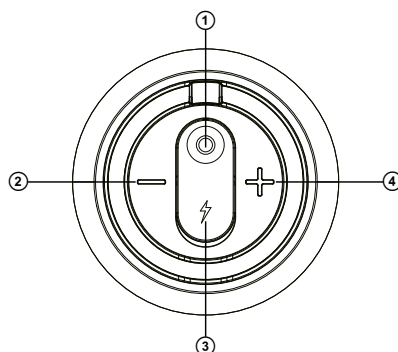


Fig. 1.

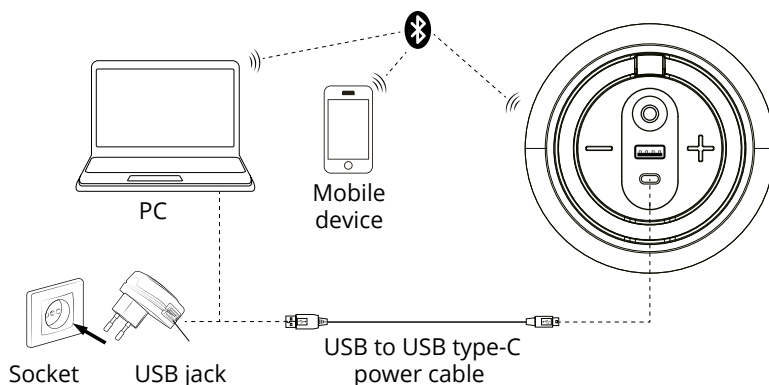


Fig. 2. Connection diagram

* Pressing these buttons simultaneously activates/deactivates TWS mode

OPERATION MODES**Bluetooth mode**

- Wireless data transfer via the Bluetooth protocol enables to connect speaker system to compatible devices. Maximum radius of action of data transfer is 10 m. Such obstacles as walls or other electronic devices can interfere with the signal transfer.
- Turn on the speaker in Bluetooth mode.
- It is necessary to select the search mode of devices with Bluetooth on a signal source (telephone, notebook, smartphone, etc.). "SVEN PS-130" message will be displayed on the screen which is to be connected to*.
- When connection is successful, there will be a short beep and the indication of the search mode on speaker system is over**.

Player mode

Attention! The file system of a carrier is FAT32. Maximum volume is 32 GB.

The system will enter the Player mode automatically when a carrier (USB flash) is connected to corresponding ports. Use button ① to switch between Play/Pause modes. You can control tracks by using buttons ② (previous track) and ④ (next track) (long pressing).

Connecting an additional speaker

For model "SVEN PS-130" you can connect an additional speaker (Bluetooth mode only). Long press the "+" or "-" button at the same time for 2 seconds to activate TWS function and enter search status. The voice tone will make after once paired successfully. Make Bluetooth connection with your mobile phone to play music by the two-paired Speakers. Long-press the "+" or "-" button again to exit TWS function.

Reset

If the speaker does not turn off or respond, user can long-press "-" button 5 seconds to reset the speaker and power off. Meanwhile, all BT connection memory will get cleared.

Note. At the subsequent inclusion of both speakers, they will be connected automatically.

TECHNICAL SPECIFICATIONS

Parameter, measurement unit	Value
Frequency response, Hz	100–20 000
Output power (RMS), W	10
Speaker diameter, mm	50 (2")
Rated current consumption, A	0.3
Battery capacity, mA·h	3.7 V, 1800 mA·h (6.66 W·h)
Power supply	USB = 5 V
Weight, kg	0.5
Dimensions, mm	86 × 86 × 146

Notes. Technical specifications given in this table are supplemental information and cannot give occasion to claims. Technical specifications and package contents are subject to change without notice due to the improvement of SVEN production.

* You might have to enter "0000" code to connect some models of devices via Bluetooth.

** If the item has been already registered in the device list of a source, then the second search mode activation is not obligatory. Choose the item name "SVEN PS-130" and the "connect" command on the source.

Благодарим Вас за покупку акустической системы TM SVEN!

АВТОРСКОЕ ПРАВО

© SVEN PTE. LTD. Версия 1.0 (11.09.2025).

Данное Руководство и содержащаяся в нем информация защищены авторским правом. Все права защищены.

СОДЕРЖАНИЕ

ENG	2
RUS.....	5

РЕКОМЕНДАЦИИ ПОКУПАТЕЛЮ

- Аккуратно распакуйте изделие, проследите за тем, чтобы внутри коробки не остались какие-либо принадлежности. Проверьте устройство на предмет повреждений. Если изделие повреждено при транспортировке, обратитесь в фирму, осуществляющую доставку; если изделие не функционирует, сразу же обратитесь к продавцу.
- Перевозка и транспортировка оборудования допускается только в заводской упаковке.
- Не требует специальных условий для реализации.
- Утилизировать в соответствии с правилами утилизации бытовой и компьютерной техники.
- Дата изготовления продукта указана на коробке.

НАЗНАЧЕНИЕ

Портативные акустические системы с Bluetooth SVEN PS-130 предназначены для работы с ПК, ноутбуками и прочими мобильными устройствами посредством передачи данных по протоколу Bluetooth. Их можно также использовать в интернет-телефонии, при проведении видеоконференций, в мультимедийных приложениях и интерактивных играх. Имеется встроенный проигрыватель с USB-flash.

КОМПЛЕКТАЦИЯ

- Акустическая система — 1 шт.
- Кабель питания USB к USB type-C — 1 шт.
- Руководство пользователя — 1 шт.
- Гарантийный талон — 1 шт.

ОСОБЕННОСТИ

- Выходная мощность 10 Вт
- Передача сигнала по Bluetooth
- Динамическая отключаемая RGB подсветка
- Беспроводное подключение двух колонок к одному источнику звука (TWS)
- Воспроизведение музыки с USB flash
- Петличка для переноски
- Время работы до 24 часов*
- Пассивный излучатель для глубокого и мощного баса

* - при 30% громкости, базовые настройки эквалайзера, в режиме Bluetooth, без подсветки, при комнатной температуре

Устройство AC

- ① Включение/выключение AC (длительное нажатие); Воспроизведение/Пауза (короткое нажатие в режиме Проигрывателя и Bluetooth); Изменение режима подсветки (двойное нажатие).
- ② Кнопка уменьшения громкости (короткое нажатие); Переход на предыдущий трек (длительное нажатие в режиме Проигрывателя и Bluetooth).*
- ③ Заглушка входов для подключения USB-flash и зарядного устройства при помощи кабеля с разъемом USB Type-C.
- ④ Кнопка увеличения громкости (короткое нажатие); Переход на следующий трек (длительное нажатие в режиме Проигрывателя и Bluetooth).*

ПОДКЛЮЧЕНИЕ И ЭКСПЛУАТАЦИЯ

Внимание! Перед началом эксплуатации необходимо полностью зарядить аккумулятор.

Зарядка аккумулятора AC

- Подсоедините AC к USB-порту ПК или USB-зарядному устройству с помощью кабеля USB к USB type-C (из комплекта). При зарядке индикатор горит красным цветом. Индикатор выключается если аккумулятор заряжен.
- В AC используется аккумулятор в качестве интегральной части оборудования, поэтому не пытайтесь удалить его или заменить, так как это может привести к аннулированию гарантии или к повреждению самого устройства.

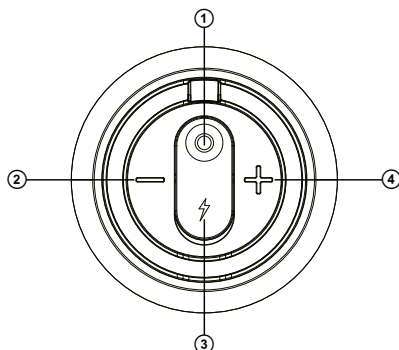


Рис. 1.

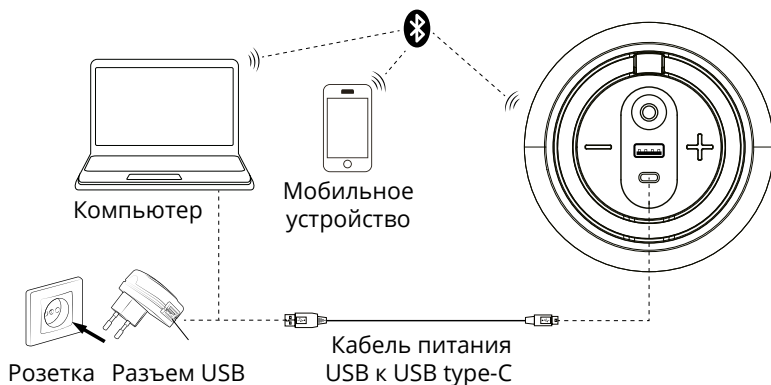


Рис. 2. Схема подключения

* Одновременное нажатие данных кнопок активирует/деактивирует режим TWS

РЕЖИМЫ РАБОТЫ**Режим Bluetooth**

- Беспроводная передача данных по протоколу Bluetooth позволяет подключить АС без проводов к совместимым устройствам. Максимальный радиус действия передачи данных составляет 10 м. Такие препятствия, как стены, а также другие электронные устройства могут мешать передаче сигнала.
- Включите АС в режим Bluetooth.
- На источнике сигнала (телефон, ноутбук, смартфон и пр.) необходимо выбрать режим поиска устройств Bluetooth. На экране отобразится наименование «SVEN PS-130», с которым необходимо установить соединение*.
- При удачном подключении в АС раздается короткий звуковой сигнал, индикация режима поиска прекращается**.

Режим Проигрывателя

Внимание! Файловая система носителя — FAT32. Максимальный объем 32 Гб.

При установке USB-flash в соответствующий слот при включенной АС, воспроизведение начнется автоматически. С помощью кнопки ① переключаются режимы Воспроизведение/Пауза. Кнопками ② (предыдущий трек) и ④ (следующий трек) (длительное нажатие) можно управлять треками.

Подключение дополнительной АС

К модели «SVEN PS-130» можно подключить дополнительную АС (только в режиме Bluetooth). Одновременно нажмите и удерживайте кнопку «+» или «-» в течение 2 секунд, чтобы активировать функцию TWS и войти в режим поиска. После успешного сопряжения раздастся звуковой сигнал. Установите Bluetooth-соединение с вашим мобильным телефоном для воспроизведения музыки через два сопряженных динамика. Снова нажмите и удерживайте кнопку «+» или «-», чтобы выйти из функции TWS.

Сброс настроек

Если колонка не выключается или не отвечает, пользователь может нажать и удерживать кнопку «-» в течение 5 секунд, чтобы сбросить настройки динамика и выключить его. При этом вся память подключений BT будет очищена.

* Для соединения с некоторыми моделями устройств по Bluetooth, возможно, потребуется ввести код «0000».

** Если изделие уже авторизовано в списке устройств источника, то повторная активация режима поиска необязательна. Выберите имя изделия «SVEN PS-130» и команду «подключиться» на источнике сигнала.

ТЕХНИЧЕСКИЕ ХАРАКТЕРИСТИКИ

Характеристики и единицы измерения	Значение
Частотный диапазон, Гц	100–20 000
Выходная мощность (RMS), Вт	10
Диаметр динамика, мм	50 (2")
Номинальный ток потребления, А	0,3
Емкость аккумулятора, мА·ч	3,7 В, 1800 мА·ч (6,66 Вт·ч)
Питание USB	USB = 5 В
Вес, кг	0,5
Размеры, мм	86 × 86 × 146

Примечания. Технические характеристики, приведенные в таблице, справочные и не могут служить основанием для претензий. Продукция ТМ SVEN постоянно совершенствуется. По этой причине технические характеристики и комплектность могут быть изменены без предварительного уведомления.

**Техническая поддержка размещена на сайте www.sven.fi.
Здесь же Вы сможете найти обновленную версию данного Руководства**

For Notes/Для заметок

For Notes/Для заметок

For Notes/Для заметок

Portable Speaker System with Bluetooth

SVEN®

Model: PS-130

Importer: Tiralana OY, Office 102, Kotolahdentie 15, 48310 Kotka, Finland. info@sven.fi.

Модель: PS-130

Уполномоченная организация и импортер в России: ООО «Регард», 105082, г. Москва, ул. Фридриха Энгельса, д. 75, стр. 5. Условия гарантийного обслуживания смотрите в гарантийном талоне или на сайте **www.sven.fi**. Гарантийный срок: 12 мес. Срок службы: 2 года.

Производитель: «СВЕН ПТЕ. Лимитед», 176 Джу Чиат Роуд, № 02-02, Сингапур, 427447. Произведено под контролем «Свен Скандинавия Лимитед», 48310, Финляндия, Котка, Котolahдентие, 15. Сделано в Китае.

Manufacturer: SVEN PTE. LTD, 176 Joo Chiat Road, № 02-02, Singapore, 427447. info@sven.sg. Produced under the control of Oy Sven Scandinavia Ltd. 15, Kotolahdentie, Kotka, Finland, 48310. Made in China.

® Registered Trademark
of Oy SVEN
Scandinavia Ltd. Finland.



5A0911

PS-130